

絵本で届ける 子どもこそだて 応援プロジェクト



NPO 法人「ふるすあるは」は、精神科の看護師と医師を中心に、絵本やアイテム制作と情報サイトの運営を通じて、メンタルヘルスについての普及啓発活動、特に精神障がいなどをかかえた親、家族、その子どもの応援を行なっている団体です。

このたび、絵本を広げる仲間、「絵本サポーター」の方を通して、子どもと子育てを応援する絵本

『生きる冒険地図』(学苑社) / 『ゆるっとこそだて応援ブック』(ふるすあるは)を寄贈させていただきます。

ご活用いただけますと幸いです。

NPO 法人ふるすあるは / プルスアルハ

〒338-0012 さいたま市中央区大戸 1-14-10-105

<https://pulusualuha.or.jp>

ふるすあるは

このプロジェクトは、公益社団法人日本フィランソロピー協会様の誕生日寄付で、「子どもたちの今を支え未来に希望をつなぐ」想いで有志の方からいただいたご寄付をもとに運営しています。

絵本で届ける 子どもこそだて 応援プロジェクト



NPO 法人「ふるすあるは」は、精神科の看護師と医師を中心に、絵本やアイテム制作と情報サイトの運営を通じて、メンタルヘルスについての普及啓発活動、特に精神障がいなどをかかえた親、家族、その子どもの応援を行なっている団体です。

このたび、絵本を広げる仲間、「絵本サポーター」の方を通して、子どもと子育てを応援する絵本

『生きる冒険地図』(学苑社) / 『ゆるっとこそだて応援ブック』(ふるすあるは)を寄贈させていただきます。

ご活用いただけますと幸いです。

NPO 法人ふるすあるは / プルスアルハ

〒338-0012 さいたま市中央区大戸 1-14-10-105

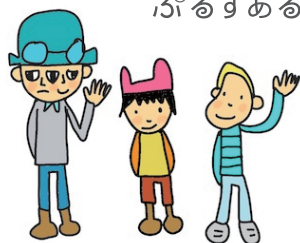
<https://pulusualuha.or.jp>

ふるすあるは

このプロジェクトは、公益社団法人日本フィランソロピー協会様の誕生日寄付で、「子どもたちの今を支え未来に希望をつなぐ」想いで有志の方からいただいたご寄付をもとに運営しています。

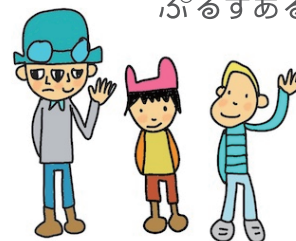
絵本で届ける
子どもこそだて
応援プロジェクト

ふるすあるは



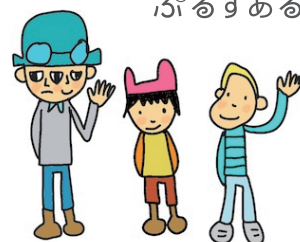
絵本で届ける
子どもこそだて
応援プロジェクト

ふるすあるは



絵本で届ける
子どもこそだて
応援プロジェクト

ふるすあるは



絵本で届ける
子どもこそだて
応援プロジェクト

ふるすあるは

